



Montaj ve kalite kontrol uygulamalarında hassas, tork datası toplama, çok yönlü ve uzun ömürlü çözümler için tasarlanmış dijital tork aletleri.

Montaj uygulamalarında kullanılacağı zaman sadece "1 iş grubu" set edilebilir. Minimum ve Maksimum tork değerleri, ölçüm mod'u ve ölçü birimi set edildiğinde gösterge ekranında "hedef tork değeri", ölçüm mod'u ve ölçüm birimi otomatik olarak gözükür. Tuş kilidi ile set edilen değerlerin değiştirilmesine izin verilmez.

3 Farklı Ölçüm Mod'u;  
"Track", "Peak" ve "Residual" Ölçüm Mod'u.

Hassasiyet; Okunan değer üzerinden +/- %1 okuma hassasiyeti ile ASME B107.300-2010 ve ISO 6789 standardına uygundur. ISO/IEC 17025 izlenebilir kalibrasyon sertifikası.

Ölçüm Hafızası; 999 adete kadar ölçüm değeri hafızada saklar ve seri bağlantı çıkışı ile hazır raporlama şablonu veya excel formatı olarak istatistiksel analizler için PC'ye aktarılabilir.

Exacta 2-25, Exacta 2-75, Exacta 2-150 ve Exacta 2-400 tork aletleri, "Dovetail-Kırlangıç" değişken kafalıdır ve 100 adetden fazla değişken kafa ile kullanılabilir.

Exacta 2-250R ve Exacta 2-600R tork aletleri, Ratchet "Cırcır" fix kafa dizaynına sahiptir.

Görsel ve Sesli Uyarı Fonksiyonlar;  
Ölçüm sırasında tork aletinin gösterge ekranı ve ekran arkasındaki "LED" ışık, tork ölçümünün "OK/NOK" olduğunu operatöre bildirmek için "Sarı/Turuncu, Yeşil, Kırmızı" renkte yanar.

Tork ölçümü sonuçları, gösterge ekranında "OK/BAD" yazarak ve ayrıca sesli olarak operatörü bilgilendirir.

Büyük, parlak ve yüksek çözünürlükte "LCD" gösterge ekranı her koşulda rahat bir okuma imkanı sağlar.

Gösterge paneli üzerinde bulunan 4 farklı tuş yardımı ile ölçüm değerleri set edilebilir ve hafızadaki ölçüm sonuçları izlenebilir.

Bir sonraki ölçüme, zamanlayıcı ile otomatik olarak geçme veya ekran üzerindeki tuşlar ile geçme.

Exawin Yazılımı; Exacta dijital tork aletlerinin bilgisayar üzerinden programlanması ve hafızaki ölçüm değerlerinin bilgisayara akarılması için sunulmaktadır.

[www.me-ka.com](http://www.me-ka.com) web adresimizden "Exawin Yazılımı" ücretsiz olarak indirilebilir.

Exacta dijital tork aletleri, 4 adet şarj edilebilir "AA NiMH 2200 mAh" kalem pil ile çalışır.

Herbir model için, özel plastik taşıma ve koruma kutusu.



Parça No	Model	Tork Değerleri		Uzunluk mm	Ağırlık kg	Kafa Bilgileri
		Nm	In.lbs			
10530	Exacta 2-25	3.3 - 33.8 Nm	2.5 - 25 ft.lbs.	409	1.27	SD-3/8" değişken kafa
10531	Exacta 2-75	10.1 - 101.5 Nm	7.5 - 75 ft.lbs.	493	1.36	SD-3/8" değişken kafa
10532	Exacta 2-150	20.3 - 203.3 Nm	15 - 150 ft.lbs.	546	1.40	SD-1/2" değişken kafa
10533	Exacta 2-250R	33.9 - 338.9 Nm	25 - 250 ft.lbs.	640	1.86	1/2" Ratchet "Cırcır" fix kafa
10535	Exacta 2-400	54.3 - 543 Nm.	40 - 400 ft.lbs.	912	3.49	Değişken kafa ayrıca sipariş edilir
10534	Exacta 2-600R	81.3 - 813 Nm	60 - 600 ft.lbs.	1516	5.90	3/4" Ratchet "Cırcır" fix kafa

Exacta 2-400 Modeli'ine "Dovetail-Kırlangıç" Değişken Kafa Dahil Değildir, Opsiyonel Olarak Sipariş Edilmelidir

## “Dovetail-Kırlangıç” Değişken Kafalar

### SR Sturtevant Richmond Patentli “Dovetail-Kırlangıç” Değişken Kafalar;

100 adetden fazla “Dovetail-Kırlangıç” değişken kafalar, S/R değişken kafalı tork aletlerinin hepsi ile uyumlu.

- En küçük “Dovetail-Kırlangıç” değişken kafa, en büyük tork aleti ile uyumlu!
- En büyük “Dovetail-Kırlangıç” değişken kafa, en küçük tork aleti ile uyumlu!

Böylece, daha az tork aleti ve daha az değişken kafa kullanımı!

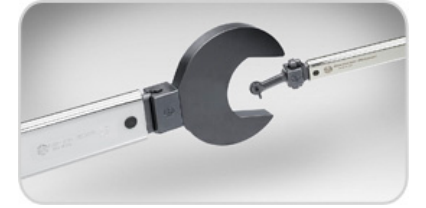
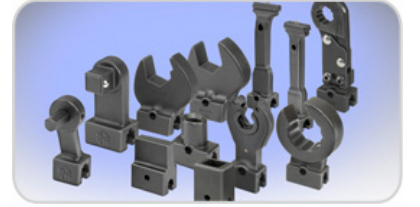
**“kullanıcıya, %15-%20 gibi yatırım maliyeti avantajı sağladığı hesaplanmıştır”**

S/R “Dovetail-Kırlangıç” değişken kafalı tork aletleri;

- Exacta modeller,
- LTC modeller,
- CCM modeller,
- SLTC FM sinyalli modeller,
- SLTC kablolu modeller,

S/R “Dovetail-Kırlangıç” değişken kafalar;

- SDRT, Cırcır Kare Kafalı Değişken Kafalar  
“Ratcheting Square Drive Interchangeable Head”
- SD, Sabit Kare Kafalı Değişken Kafalar  
“Square Drive Interchangeable Head”
- OE, Açık Ağızlı Kırlangıç Değişken Kafalar  
“Open End Interchangeable Head”
- RFN, Cırcır Açık Ağızlı Kırlangıç Değişken Kafalar  
“Ratcheting Flare Nut Interchangeable Head”
- ROE, Manuel Cırcır Açık Ağızlı Kırlangıç Değişken Kafalar  
“Ratcheting Open End Interchangeable Head”
- BH, Yıldız Ağızlı Kırlangıç Değişken Kafalar  
“Box Head Interchangeable Head”
- SRA, Crowfoot Adaptör Kırlangıç Değişken Kafalar  
“Crowfoot Adapter Interchangeable Head”
- FN, Açık Yıldız Ağızlı Kırlangıç Değişken Kafalar  
“Flare Nut Interchangeable Head”
- STA, Düz Uçlu Kırlangıç Değişken Kafalar  
“Standart Tooling Adapter Interchangeable Head”
- HD, Allen Uçlu Kırlangıç Değişken Kafalar  
“Hex Drive Interchangeable Head”
- LTCE, Düz Tip Uzatma Kırlangıç Değişken Kafalar  
“Straight Extension Interchangeable Head”
- LTCE, 15° Açılı Tip Uzatma Kırlangıç Değişken Kafalar  
“15° Angled Extension Interchangeable Head”



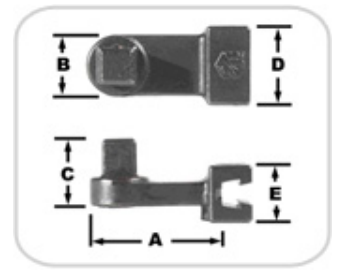
## “Dovetail-Kırlangıç” Değişken Kafalar

### Cırcır Kare Kafalı Değişken Kafalar -“Ratcheting Square Drive Interchangeable Head”



Parça No	Model	Anvil Çapı inch	Mak. Tork Değeri Nm.	A mm	B mm	C mm	D mm	E mm
809504	SDRT 1/4"	1/4"	28	48.3	25.4	20.1	20.3	17.8
853752	SDRT 1/4" - 3/8"	3/8"	141	48.3	25.4	20.1	20.3	17.8
809505	SDRT 3/8"	3/8"	141	55.9	25.5	26.9	25.4	20.3
853395	SDRT 3/8" - 1/2"	1/2"	282	55.9	25.5	26.9	25.4	20.3
809506	SDRT 1/2"	1/2"	282	61.0	48.3	35.6	33.0	20.3
809508	SDRT 1/2" - 3/4"	3/4"	542	61.0	48.3	35.6	33.0	20.3
809507	SDRT 3/4"	3/4"	542	134.6	73.7	50.4	38.1	25.4

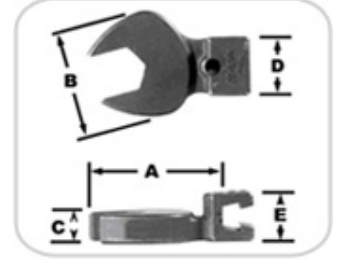
### Sabit Kare Kafalı Değişken Kafalar -“Square Drive Interchangeable Head”



Parça No	Model	Anvil Çapı inch	Mak. Tork Değeri Nm.	A mm	B mm	C mm	D mm	E mm
819057	SD 1/4"	1/4"	28	48.3	15.2	18.9	20.3	17.8
819058	SD 3/8"	3/8"	141	48.3	22.3	22.9	25.4	20.3
819059	SD 1/2"	1/2"	282	48.3	22.9	25.4	27.9	20.3
819119	SD 3/4"	3/4"	542	116.8	38.1	35.6	38.1	25.4

## “Dovetail-Kırlangıç” Değişken Kafalar

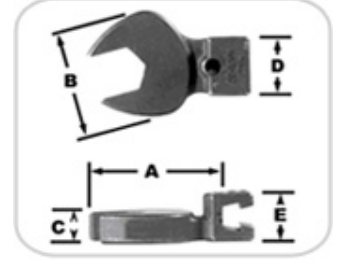
Açık Ağızlı Kırlangıç Değişken Kafalar -“Open End Interchangeable Head”



Parça No	Model	Hex. Ölçüsü mm	Mak. Tork Değeri Nm.	A mm	B mm	C mm	D mm	E mm
809294	OE 5MM	5	8	43.2	20.3	7.6	20.3	17.8
809290	OE 6MM	6	9	43.2	20.3	7.6	20.3	17.8
809291	OE 7MM	7	11	43.2	20.3	7.6	20.3	17.8
809292	OE 8MM	8	16	43.2	20.3	7.6	20.3	17.8
809293	OE 9MM	9	22	45.7	27.9	7.6	20.3	17.8
819943	OE 10MM	10	22	45.7	27.9	7.6	20.3	17.8
819944	OE 11MM	11	34	45.7	27.9	7.6	20.3	17.8
809226	OE 12MM	12	39	48.3	33.0	10.2	20.3	17.8
819945	OE 13MM	13	39	48.3	33.0	10.2	20.3	17.8
819946	OE 14MM	14	45	48.3	33.0	10.2	20.3	17.8
809227	OE 15MM	15	67	48.3	40.6	10.2	22.9	17.8
819947	OE 16MM	16	67	48.3	40.6	10.2	22.9	17.8
819948	OE 17MM	17	90	48.3	40.6	10.2	22.9	17.8
809228	OE 18MM	18	90	48.3	40.6	10.2	22.9	17.8
819949	OE 19MM	19	113	50.8	45.7	12.7	25.4	17.8
853039	OE 20MM	20	127	50.8	45.7	12.7	25.4	17.8
819950	OE 21MM	21	141	50.8	45.7	12.7	25.4	20.3
819951	OE 22MM	22	169	50.8	53.3	12.7	33.0	20.3
819952	OE 24MM	24	197	50.8	53.3	12.7	33.0	20.3
853475	OE 26MM	26	197	50.8	53.3	12.7	33.0	20.3
809229	OE 27MM	27	254	55.9	58.4	12.7	33.0	20.3
819956	OE 30MM	30	310	58.4	71.1	12.7	33.0	20.3
853043	OE 31MM	31	328	58.4	71.1	12.7	33.0	20.3
819958	OE 32MM	32	338	58.4	71.1	12.7	33.0	20.3

## “Dovetail-Kırlangıç” Değişken Kafalar

Açık Ağızlı Büyük Kırlangıç Değişken Kafalar -“Open End Interchangeable Head”



Parça No	Model	Hex. Ölçüsü mm	Mak. Tork Değeri Nm.	A mm	B mm	C mm	D mm	E mm
819761	OE 33MM	33	350	117.5	74.6	15.9	38.1	25.4
819762	OE 34MM	34	350	117.5	74.6	15.9	38.1	25.4
819763	OE 35MM	35	350	117.1	74.6	15.9	38.1	25.4
819766	OE 36MM	36	350	117.1	74.6	15.9	38.1	25.4
819764	OE 37MM	37	400	116.7	74.6	15.9	38.1	25.4
819765	OE 38MM	38	400	116.7	74.6	15.9	38.1	25.4
819771	OE 40MM	40	400	116.3	74.6	15.9	38.1	25.4
819755	OE 41MM	41	400	116.3	74.6	15.9	38.1	25.4
819769	OE 42MM	42	400	115.9	74.6	15.9	38.1	25.4
819774	OE 44MM	44	400	125.4	110.3	15.9	38.1	25.4
819545	OE 46MM	46	400	125.4	110.3	15.9	38.1	25.4
819770	OE 48MM	48	400	124.6	110.3	15.9	38.1	25.4
819756	OE 50MM	50	400	125.0	110.3	15.9	38.1	25.4
819757	OE 55MM	55	400	124.2	110.3	15.9	38.1	25.4
819753	OE 60MM	60	400	123.4	110.3	15.9	38.1	25.4

## “Dovetail-Kırlangıç” Değişken Kafalar

### Cırcır Açık Ağızlı Kırlangıç Değişken Kafalar -“Ratcheting Flare Nut Interchangeable Head”



Parça No	Model	Hex. Ölçüsü mm	Mak. Tork Değeri Nm.	A mm	B mm	C mm	D mm	E mm	F mm
819086	RFN 10MM	10	25	50.8	32.4	15.2	22.9	17.8	8.4
819087	RFN 11MM	11	25	50.8	32.4	15.2	22.9	17.8	8.4
819090	RFN 13MM	13	30	50.8	32.4	15.2	22.9	17.8	8.4

### Manuel Cırcır Açık Ağızlı Kırlangıç Değişken Kafalar -“Ratcheting Open End Interchangeable Head”



Parça No	Model	Hex. Ölçüsü mm	Mak. Tork Değeri Nm.	A mm	B mm	C mm	D mm	E mm
819219	ROE 9MM	9	13	43.2	27.9	7.6	20.3	17.8
819220	ROE 10MM	10	13	43.2	27.9	7.6	20.3	17.8
819221	ROE 11MM	11	20	43.2	27.9	7.6	20.3	17.8
819222	ROE 12MM	12	23	45.7	33.0	7.6	20.3	17.8
819223	ROE 13MM	13	23	45.7	33.0	7.6	20.3	17.8
819224	ROE 14MM	14	27	45.7	33.0	7.6	20.3	17.8
819225	ROE 15MM	15	40	45.7	40.6	7.6	22.9	17.8
819226	ROE 16MM	16	40	45.7	40.6	7.6	22.9	17.8
819227	ROE 17MM	17	54	45.7	40.6	7.6	22.9	17.8
819228	ROE 18MM	18	54	45.7	40.6	7.6	22.9	17.8
819229	ROE 19MM	19	68	48.3	45.7	10.2	25.4	20.3
819231	ROE 22MM	22	101	50.8	53.3	10.2	33.0	20.3
819232	ROE 24MM	24	118	50.8	53.3	10.2	33.0	20.3
819233	ROE 27MM	27	152	53.3	58.4	12.7	33.0	20.3
819234	ROE 28MM	28	155	53.3	58.4	12.7	33.0	20.3
819235	ROE 29MM	29	283	58.4	71.1	12.7	33.0	20.3



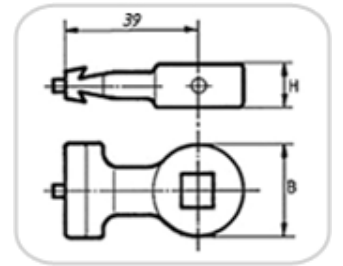
## “Dovetail-Kırlangıç” Değişken Kafalar

### Yıldız Ağızlı Kırlangıç Değişken Kafalar -“Box Head Interchangeable Head”



Parça No	Model	Hex. Ölçüsü mm	Mak. Tork Değeri Nm.	A mm	B mm	C mm	D mm	E mm
809301	BH 7MM	7	28	43.2	12.7	7.6	20.3	20.3
809302	BH 8MM	8	39	43.2	12.7	7.6	20.3	20.3
809303	BH 9MM	9	50	45.7	15.2	7.6	20.3	20.3
809230	BH 10MM	10	50	45.7	15.2	7.6	20.3	20.3
809231	BH 11MM	11	73	45.7	20.3	10.2	20.3	20.3
809304	BH 12MM	12	96	45.7	20.3	10.2	20.3	20.3
809232	BH 13MM	13	96	45.7	20.3	10.2	20.3	20.3
809233	BH 14MM	14	119	48.3	25.4	10.2	22.9	20.3
809234	BH 15MM	15	141	50.8	27.9	12.7	25.4	22.9
809305	BH 16MM	16	141	50.8	27.9	12.7	25.4	22.9
809235	BH 17MM	17	163	50.8	27.9	12.7	25.4	22.9
809306	BH 18MM	18	163	50.8	27.9	12.7	25.4	22.9
809236	BH 19MM	19	203	53.3	33.0	15.2	25.4	22.9
809309	BH 20MM	20	225	53.3	33.0	15.2	25.4	22.9
809307	BH 21MM	21	237	53.3	33.0	15.2	25.4	22.9
809308	BH 22MM	22	271	55.9	35.6	15.2	33.0	22.9
809237	BH 24MM	24	305	55.9	35.6	17.8	33.0	22.9
809312	BH 26MM	26	355	55.9	40.6	17.8	33.0	22.9
809352	BH 27MM	27	355	55.9	40.6	17.8	33.0	22.9

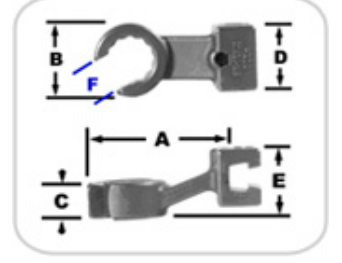
### Crowfoot Adaptör Kırlangıç Değişken Kafalar -“Crowfoot Adapter Interchangeable Head”



Parça No	Model	Açıklama	B mm	H mm	Uzunluk mm
850653	SRA 3/8”	3/8” dişi kare kafa	25.4	12.7	76
850655	SRA 1/2”	1/2” dişi kare kafa	25.4	12.7	76

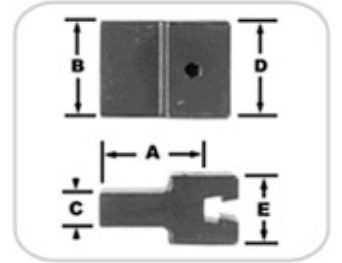
## “Dovetail-Kırlangıç” Değişken Kafalar

### Açık Yıldız Ağızlı Kırlangıç Değişken Kafalar -“Flare Nut Interchangeable Head”



Parça No	Model	Hex. Ölçüsü mm	Mak. Tork Değeri Nm.	A mm	B mm	C mm	D mm	E mm	F mm
809243	FN 8MM	8	16	45.7	20.3	10.2	20.3	20.3	7.6
809217	FN 9MM	9	19	45.7	20.3	10.2	20.3	20.3	7.6
809218	FN 10MM	10	22	45.7	20.3	10.2	20.3	20.3	7.6
809221	FN 11MM	11	28	45.7	20.3	10.2	20.3	20.3	7.6
809241	FN 12MM	12	30	48.3	25.4	10.2	22.9	20.3	10.2
809219	FN 13MM	13	33	48.3	25.4	10.2	22.9	20.3	10.2
809220	FN 14MM	14	40	50.8	27.9	12.7	25.4	20.3	10.2
809222	FN 15MM	15	45	50.8	27.9	12.7	25.4	20.3	10.2
809238	FN 16MM	16	50	50.8	27.9	12.7	25.4	20.3	12.7
809223	FN 17MM	17	54	53.3	33.0	15.2	25.4	20.3	12.7
809239	FN 18MM	18	61	53.3	33.0	15.2	25.4	20.3	15.2
809224	FN 19MM	19	68	53.3	33.0	15.2	25.4	20.3	15.2
809240	FN 21MM	21	80	53.3	38.1	17.8	33.0	20.3	17.8
809242	FN 22MM	22	90	55.9	38.1	17.8	33.0	20.3	17.8
809225	FN 24MM	24	105	55.9	40.6	17.8	33.0	20.3	17.8

### Düz Uçlu Kırlangıç Değişken Kafalar -“Standart Tooling Adapter Interchangeable Head”



Parça No	Model	Mak. Tork Değeri Nm.	A mm	B mm	C mm	D mm	E mm
819901	STA 1	180	22.9	15.2	7.6	20.3	17.8
819902	STA 2	282	30.5	22.9	7.6	27.9	20.3
809917	STA 3	542	38.1	38.1	12.7	38.1	25.4



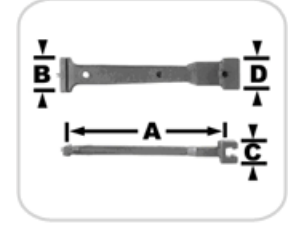
## “Dovetail-Kırlangıç” Değişken Kafalar

### Allen Uçlu Kırlangıç Değişken Kafalar -“Hex Drive Interchangeable Head”



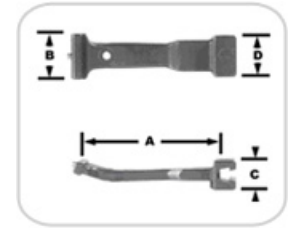
Parça No	Model	Hex. Ölçüsü mm	Mak. Tork Değeri Nm.	A mm	B mm	C mm	D mm	E mm
809315	HD 4MM	4	15	43.2	12.7	25.4	20.3	20.3
809316	HD 5MM	5	27	43.2	12.7	25.4	20.3	20.3
809317	HD 6MM	6	38	45.7	15.2	25.4	20.3	20.3
809328	HD 8MM	8	96	45.7	20.3	25.4	20.3	20.3
809330	HD 10MM	10	141	48.3	25.4	25.4	22.9	20.3

### Düz Tip Uzatma Kırlangıç Değişken Kafalar -“Straight Extension Interchangeable Head”



Parça No	Model	Mak. Tork Değeri Nm.	A mm	B mm	C mm	D mm
819424	LTCE 4	33	101.6	28.6	9.5	28.6
819467	LTCE 6	90	152.4	31.8	9.5	28.6
819021	LTCE 14	542	355.6	44.5	9.5	38.1

### 15° Açılı Tip Uzatma Kırlangıç Değişken Kafalar -“15° Angled Extension Interchangeable Head”



Parça No	Model	Açı Derecesi	Mak. Tork Değeri Nm.	A mm	B mm	C mm	D mm
819487	LTCE 4-15	15°	33	101.6	28.6	9.5	28.6
819504	LTCE 6-15	15°	90	152.4	31.8	9.5	28.6